



OFFICE  
DE TOURISME  
**COEUR DE  
BASTIDES**



ESPRIT  
SUD  
PÉRIGORD

## GÎTE DE LAUZEL - VILLERÉAL - COEUR DE BASTIDES

### GÎTE DE LAUZEL - VILLERÉAL

Location de vacances pour 8 personnes à Villeréal -  
Coeur de Bastides

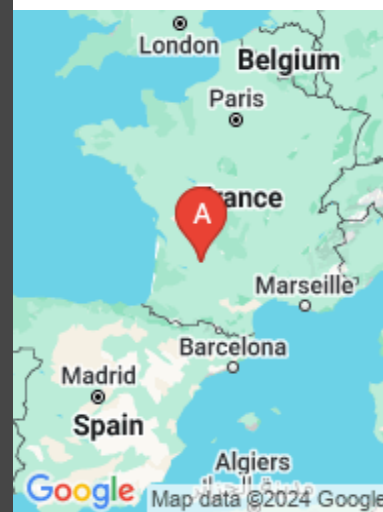
<https://gitedelauzel.fr>



Béatrice et Denis LAGARDE

+33 6 85 42 43 46

**A** Gîte de Lauzel - Villeréal : 12 Chemin de Lauzel 47210 VILLEREAL





## Gîte de Lauzel - Villeréal



Maison



8

personnes



3

chambres



90

m<sup>2</sup>

Béatrice et Denis vous accueillent dans maison de 90m<sup>2</sup>, tout confort, au cœur d'une quartier pavillonnaire situé à 1 km à peine du centre-ville de Villeréal, bastide du 13ème siècle classée parmi les Plus Beaux Villages de France, et où vous trouverez tout commerces et services. Elle se compose de 3 chambres, 2 salles d'eau, une cuisine toute équipée donnant sur le salon - salle à manger.

Disposant un bel espace extérieur, d'une piscine privative et table de ping-pong . elle sera un point de départ idéal pour vos excursions ou randonnées. Vous pourrez selon vos envies partir à la découverte des richesses touristiques de la région, flâner sur nos beaux marchés locaux ou tout simplement ne rien faire et profiter de la piscine.



## Pièces et équipements

<i>Chambres</i>	Chambre(s): 3 Lit(s): 6	dont lit(s) 1 pers.: 4 dont lit(s) 2 pers.: 2
<i>Salle de bains / Salle d'eau</i>	2 lits en 140, 1 lit superposé (2x90), 1 lit en 90 et 1 lit en 110	
<i>Salle de bains / Salle d'eau</i>	Salle de bains avec douche	
<i>WC</i>	Salle(s) d'eau (avec douche): 2	
<i>WC</i>	WC: 2 WC indépendants	
<i>Cuisine</i>	Cuisine américaine	
<i>Cuisine</i>	Combiné congélation	Four
<i>Cuisine</i>	Four à micro ondes	Lave vaisselle
<i>Cuisine</i>	Réfrigérateur	
<i>Autres pièces</i>	Garage Séjour	Salon Terrasse
<i>Media</i>	Télévision	
<i>Autres équipements</i>	Lave linge privatif	Matériel de repassage
<i>Chauffage / AC</i>	Chauffage Climatisation	
<i>Exterieur</i>	Barbecue Jardin privé Terrain non clos	Cour Salon de jardin
<i>Divers</i>		

## Infos sur l'établissement



*Communs*

A proximité propriétaire  
Habitation indépendante

Entrée indépendante



*Activités*



*Réseaux*



*Stationnement*

Parking



*Services*

Nettoyage / ménage



*Extérieurs*

Piscine privative

Table de ping pong

## A savoir : conditions de la location

*Arrivée* A partir de 16h

*Départ* Au plus tard à 10h

*Langue(s)  
parlée(s)* Français

*Annulation/  
Prépaiement/  
Dépot de  
garantie* Acompte à verser à la réservation : 25 %  
Le solde dû est à régler par virement au plus tard 1  
semaine avant le séjour  
La taxe de séjour est en vigueur sur le territoire. Elle est  
applicable aux personnes majeures. Le montant vous  
sera calculé et précisé sur le contrat.  
Une caution d'un montant de 400 € vous sera demandée  
et restituée à la fin du séjour après état des lieux et sous  
réserves qu'aucun dommage ne soit constaté  
  
En cas d'annulation : se référer aux conditions du  
contrat.

*Moyens de  
paiement* Chèques bancaires et postaux Virement bancaire

*Ménage*

*Draps et Linge  
de maison* Draps et/ou linge compris

*Enfants et lits  
d'appoints*

*Animaux  
domestiques* Les animaux sont admis.  
Sur demande et limité à 1 animal (petite taille de  
préférence)

## Tarifs (au 16/11/24)

Gîte de Lauzel - Villeréal

Location possible à la nuitée en moyenne et basse saison (3 nuits minimum) , n'hésitez pas à nous contacter. En juillet/août, location à la semaine uniquement.

Tarifs en €:	Tarif 1 nuit en semaine (L, M, M, J, D)	Tarif 1 nuit en weekend (V ou S)	Tarif 2 nuits weekend (V+S)	Tarif 7 nuits semaine
du 28/09/2024 au 03/05/2025				500€
du 03/05/2025 au 28/06/2025				700€
du 28/06/2025 au 30/08/2025				1000€
du 30/08/2025 au 27/09/2025				700€
du 27/09/2025 au 27/12/2025				500€

# Mes recommandations

Expériences et Découverte

Balades et Sentiers

OFFICE DE TOURISME COEUR DE BASTIDES  
COEURDEBASTIDES.COM

OFFICE  
DE TOURISME  
**COEUR DE  
BASTIDES**



## La Table de l'Europe

+33 5 53 36 00 35

1 place Jean Moulin

<http://www.europe-villereal.com>

0.8 km  
VILLEREAL



La cuisine : depuis le 12 Avril 2019, votre cheffe Anaïs Teynié, et votre pâtissier Julien Auroux, réalisent à la Table de l'Europe, une cuisine de l'essentiel qui veille à préserver jusqu'à l'assiette la saveur véritable de produits frais et locaux. Chaque plat révèle l'authenticité du produit autour duquel il est construit. Une incursion culinaire inédite mariant saveurs traditionnelles et contemporaines.... La carte : une carte aux multiples ingrédients, en phase avec la cuisine dans le sens où elles se concentrent uniquement sur les produits. Une première composition plus courte, dans un format adapté au temps du déjeuner le menu Prélude, puis une déclinaison du menu Signature en 3 ou 4 temps au Menu Découverte en 5 temps en passant par le menu Dégustation servi en Carte Blanche à 7 temps



## La Table de l'Europe - Le Lounge

+33 5 53 36 00 35

1 place Jean Moulin

<https://europe-villereal.com/le-lounge>

0.8 km  
VILLEREAL



Le Lounge, un lieu caché au sein de la Table de l'Europe dont l'accès se fait par la Rue Mirabeau ! Venez profiter de l'ambiance cosy de notre Lounge Bar ! Dégustez nos cocktails maison accompagnés d'une planche tapas, d'assiettes à partager et des délicieux desserts de notre pâtissier Julien ! Notre Barman vous fera découvrir son savoir faire ! Découvrez notre riche sélection de vins et champagnes ! Nous organisons également des soirées Concerts et vous offrons la possibilité de privatiser le Lounge pour vos événements privés ou professionnels.



## Restaurant Nord Sud

+33 5 53 01 35 40

5 place de la Libération

<https://nordsud-villereal.com/>

0.8 km  
VILLEREAL



Aux commandes du restaurant NordSud, Pascal et Fanny Vermughen sont heureux de vous accueillir au cœur de la bastide de Villereal et vous souhaitent de passer un agréable moment autour d'une cuisine entièrement réalisée sur place à base de produits frais provenant au maximum et dans la mesure du possible de notre région.



## L'Hippocampe - Mer - Terre

+33 5 47 99 05 36 +33 6 40 66 92 30

32 rue Saint-roch

<https://www.hippocampe-villereal.fr/>

0.8 km  
VILLEREAL



Installé au cœur de la bastide de Villereal, ce restaurant propose des spécialités à base de poissons et fruits de mer.



## L'Alvéole

+33 5 53 71 64 02

31 rue du Dropt

<https://www.restaurant-alveole.fr/>

0.8 km  
VILLEREAL



Au cœur de la bastide de Villereal, poussez les portes du restaurant L'Alvéole ! Jonathan et Mégane vous y propose une cuisine de plaisir travaillée autour de produits locaux et de saisons, en allant chercher aussi des goûts à travers des plantes sauvages et comestibles qu'ils trouvent dans les plaines et forêts des alentours.

# Mes recommandations (suite)

Expériences et Découverte

Balades et Sentiers

OFFICE DE TOURISME COEUR DE BASTIDES  
COEURDEBASTIDES.COM

OFFICE  
DE TOURISME  
**COEUR DE  
BASTIDES**



## Zio Enzo

+33 5 53 72 19 63  
16 Place de la Halle  
<https://zio-enzo.fr>

0.8 km  
VILLEREAL



Faites voyager vos papilles aux couleurs de l'Italie. Installé au cœur de la bastide de Villereal face à la halle, Zio Enzo vous propose la véritable pizza Napolitaine, les gnocchis faits maison et ses plats cuisinés aux saveurs du sud de l'Italie. En terrasse vous découvrirez l'Aperitivo Italiano accompagné de plateaux d'antipasti et d'une sélection des meilleurs vins Italiens.



## Le Moderne

+33 5 53 40 78 39 +33 6 87 48 85 16  
2 place de la Halle  
<https://www.restaurant-lemoderne-ville>

0.9 km  
VILLEREAL



Au cœur de la Bastide de Villereal, dans le nord du Lot-et-Garonne, le bar-restaurant le Moderne bénéficie d'un emplacement privilégié sur la place principale, faisant face à la remarquable Halle du XVème siècle, monument historique emblématique du village. Son équipe vous y propose du lundi au dimanche, une cuisine traditionnelle et viande de la ferme, des produits à savourer en salle ou en terrasse. A l'étage, une grande salle a été spécialement aménagée pour accueillir les repas de groupes ou séminaires. Un accès wifi est également possible sur demande.



## Café Rando Le Temps d'une Pause

+33 7 79 19 26 79  
992 chemin des Cayroux

2.9 km  
SAINT-ETIENNE-DE-VILLEREAL



"Le Temps d'une Pause, on y vient à pied, à vélo, à cheval ... !" Au cœur de nombreux circuits, nous vous accueillons pour votre pause randonnée. Café, thé, boissons fraîches, glaces et crêpes vous attendent. Nous proposons également brunches et petits déjeuners les dimanches matin de 9h à 11h sur réservation. Nous mettons à votre disposition tables de pique nique, toilettes, abreuvoir chevaux



## Auberge du Château de Biron

+33 5 53 63 13 33 +33 6 58 07 82 69  
Le Bourg

<https://aubergechateaubiron.com>  
9.6 km  
BIRON



Au pied du château de Biron, l'Auberge vous propose une cuisine faite maison basée sur des produits et des savoir-faire régionaux. L'auberge vous reçoit sur sa terrasse dès que la saison s'y prête. Une adresse pour allier histoire et gastronomie.



## Ferme Auberge de Selles

+33 5 53 01 66 06  
<http://www.fermedeselles.com>

10.9 km  
LOUGRATTE



La ferme élève des palmipèdes gras. Parmi ses multiples spécialités, vous découvrirez entre autres daube de canards aux pruneaux, escalopes de canards aux fruits, foies gras aux Abricots et pommes, Tatin de Foie gras, faux filet de magrets aux framboises et bien d'autre recette élaborées à partir de nos produits et légumes produits sur l'exploitation. Uniquement sur réservation.



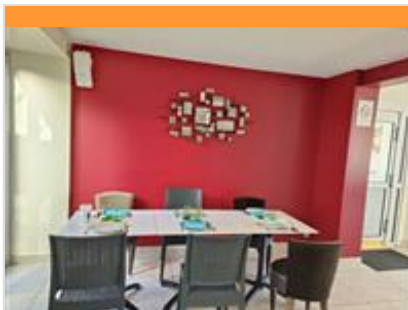
# Mes recommandations (suite)

Expériences et Découverte

Balades et Sentiers

OFFICE DE TOURISME COEUR DE BASTIDES  
COEURDEBASTIDES.COM

OFFICE  
DE TOURISME  
**COEUR DE  
BASTIDES**



## La Table des Sens

+33 5 47 66 52 10 +33 6 16 28 13 41

63 route de Villeneuve-sur-Lot

<https://la-table-des-sens.eatbu.com/>

12.1 km  
LOUGRATTE



Après de nombreuses années à vous avoir régalez à la ferme auberge de Feuillade, Sandrine Facci reprend la Table des Sens à Lougratte pour vous faire redécouvrir les saveurs traditionnelles des plats de nos grands mères. Tout est cuisiné sur place avec des produits frais et de saison. Pas de superflus, juste du goût pour réveiller vos papilles.



## Les 8 Couteaux

+33 5 53 41 09 08

<https://les8couteaux.com/>

12.3 km  
CASTILLONNES



D'horizons et de métiers différents, nous avons une envie commune : créer un lieu convivial où nous pourrions mettre nos savoirs faire en commun. C'est ainsi ça qu'a germé l'idée d'un endroit qui serait aussi bien boutique que restaurant. Nos produits sont en grande majorité issus de productions locales, de nos associés, éleveurs de bovins, d'agneaux et de volailles. Par le biais du restaurant nous voulons continuer de faire vivre les recettes de nos mères, grands-mères, tantines mais aussi de tous ces moments qui nous ramènent à nos souvenirs d'enfance comme les bons petits plats du dimanche ou encore les grandes tablées des moissons.



## Thé Amo

+33 9 87 17 00 45 +33 6 70 08 07 82

2 Place des Comières

12.8 km  
CASTILLONNES



Au cœur de la bastide de Castillonnès, le salon de thé "Thé Amo" vous propose des gâteaux maison, boissons chaudes (à base de thé, café) et des boissons fraîches (jus de fruits locaux, sirops artisanaux), vins régionaux et bières artisanales. Le midi, possibilité de petite restauration avec des quiches et salades, soupes maison en hiver.



## Chez Mimi - Table paysanne

+33 5 53 41 62 17 +33 7 77 28 36 32

776 route de Montauriol

13.0 km  
CASTILLONNES



Vous pourrez manger à notre table les produits de la ferme et locaux : pintade aux mirabelles, poularde sauce aux cèpes, lapin farci, civet de canard, coq au vin blanc, boeuf, etc., le tout élevé par nos soins le plus naturellement possible. Fruits et légumes également produits sur place. Accueil chaleureux, convivial et gourmand. Sur réservation uniquement.



## Tennis Club Villeréal - Rives

+33 5 53 36 09 65 +33 6 71 22 05 78

279 chemin du Pesquié

0.6 km  
VILLERÉAL



Le Tennis Club de Villeréal propose 2 courts de tennis extérieurs et un court couvert. Il est possible de réserver les courts de tennis auprès du Bureau d'Information touristique de Villeréal.



## Circuit Terra Aventura : Cent pur-sang Royale !

+33 5 53 36 40 19

<https://www.terra-aventura.fr>

0.8 km  
VILLEREAL



Terra Aventura, c'est une balade originale, une chasse aux trésors qui permet de découvrir le territoire, le patrimoine local et des anecdotes, tout en jouant. Munie de l'appli mobile ou de la feuille de route, la famille part pour l'aventure. Avec des indices à relever, des énigmes à résoudre et un trésor à chercher, les petits et les grands choisissent d'explorer la forêt, les villes, les villages... avec l'excitation de trouver le Graal : les Poi'z. Ces petits personnages à fort caractère qui peuplent l'univers de "Terra Aventura", vous guident et leurs badges sont à collectionner. Cet univers fantastique permet de partager des moments privilégiés en famille à la rencontre de lieux souvent insolites. Parcours de 1 km ; durée 1h ; 9 énigmes à trouver. Tèrr'aventuriers ! Prêts pour une nouvelle découverte ? Zahan vous attend !



## Hippodrome du Pesquié Bas - Société des courses de Villereal

+33 5 53 40 86 82 +33 6 40 83  
36 64

Route d'Issigeac

0.9 km  
VILLEREAL



Dans le nord du Lot-et-Garonne et au confins du Périgord, situé en bordure du Dropt dans un cadre champêtre, l'hippodrome de Villereal est un des plus populaires du Sud Ouest. L'anneau villerealais est le théâtre d'un meeting estival et nocturne qui accueille un large public. Proposant des courses de trot très relevées sur une piste rapide, il attire en plus de la population locale et des touristes, bon nombre de turfistes venant de toute la région mais aussi des régions voisines. La Société Hippique de Villereal a fait le pari il y a quelques années de développer la restauration. En bord de piste, deux halles peuvent ainsi abriter des centaines de personnes pour partager un repas convivial, passer une agréable soirée en famille et faire découvrir le monde des courses à ceux qui ne le connaissent pas.



## Les Marcheurs Villerealais et du Haut Agenais

+33 5 53 49 07 99

Office de Tourisme Place de la Halle

0.9 km  
VILLEREAL



Les Marcheurs Villerealais organisent des sorties régulières de 9 à 12 km le week-end. Dans une ambiance conviviale, vous partirez à la découverte des sentiers balisés du Pays Villerealais mais aussi du Lot-et-Garonne et de la Dordogne. Chaussures de randonnées obligatoires. (Pour des raisons de sécurité, les chiens ne sont pas acceptés). Nous sommes affiliés à la Fédération Française de Randonnée Pédestre. Le programme des sorties est disponible sur le site internet de l'Office de Tourisme Coeur de Bastides et sur ses guides animations mensuels.



## Station Bee's Villereal - Location de vélos

+33 6 26 61 80 85

3 Chemin de Gladly

<https://www.stationsbees.com/stations>

1.1 km  
VILLEREAL



Location de vélos électriques pour adultes et enfants (route, VTT, remorque, vélos suiveurs, sièges enfant) mais aussi vélos adaptés aux handicaps. Organisation de sorties thématiques, séjours itinérants.



## Lac du Brayssou

<http://www.peche47.com>

5.2 km  
TOURLIAC



Lac de 55,6 hectares, classé en 2ème catégorie. Pêche de carpe de nuit, brochet, gardon, sandre. Chaque pratiquant doit être obligatoirement détenteur d'une carte de pêche. Si vous venez vous y promener, n'oubliez pas vos jumelles ! Au fil des saisons, il est possible d'y observer colverts, sarcelles, grèbes, canards siffleurs, hérons cendrés... des plantations d'arbustes et d'essences diverses permettent aux passereaux de s'abriter et de se nourrir en hiver. Merci de respecter ce lieu sensible, n'approchez pas les oiseaux !

# Mes recommandations (suite)

Expériences et Découverte

Balades et Sentiers

OFFICE DE TOURISME COEUR DE BASTIDES  
COEURDEBASTIDES.COM

OFFICE  
DE TOURISME  
**COEUR DE  
BASTIDES**



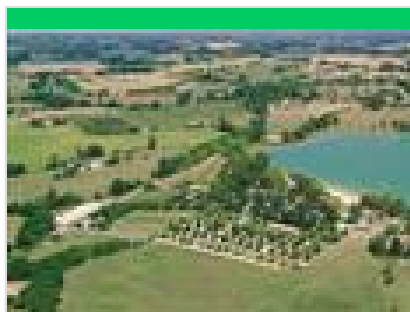
## Le Bel Oiseau Tir à l'Arc sur cible 3D

+33 5 53 61 84 19 +33 6 84 38 59 12  
<https://www.le-bel-oiseau.com>

7.1 km  
SAINTE-SABINE-BORN



Archers amateurs ou confirmés. Un parcours de 2km en pleine nature vous attend au cœur du Périgord pour venir pratiquer le tir à l'arc et à l'arbalète : 14 cibles 3D sont mises à votre disposition en milieu naturel. Saurez vous les débusquer ? Cibles 3D : sanglier, renard, chevreuil, lapin, faisan, perdrix, bécasse, corbeau, ragondin, blaireau... Autres informations : 22 pas de tir. Distance de tir : de 5 à 30 mètres. Que diriez vous de tester une nouvelle activité, originale, amusante et inédite en France ? Vous aimez le tir à l'arc ? Vous aimez le canoë et vous aimeriez découvrir ces deux activités dans le cadre enchanteur de la rivière Dordogne ? Le Cano Arc Tour est accessible à tous les débutants, amateurs ou confirmés, de mi-avril à mi-octobre.



## Lac de Lougratte

+33 5 53 01 70 05  
Route du Lac  
<http://www.lougratte.com>

12.5 km  
LOUGRATTE



Découvrez à Lougratte le lac et sa plage de sable fin, les plaisirs d'une baignade surveillée en été de 14h à 19h par 2 maîtres nageurs, une qualité d'eau contrôlée régulièrement, des pédalos, des canoës, de la pêche à la ligne, un terrain de beach-volley, un terrain de tennis, panier de basket, une aire de jeux pour les enfants, une buvette-snack, un terrain de pétanque, des aires de pique-nique, barbecues, un parking ombragé, ... Baignade conforme aux normes européennes. Label pavillon bleu.



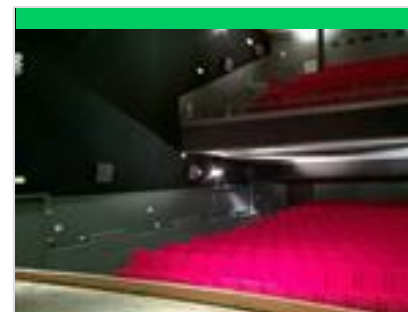
## Park Aqua Ludik

+33 6 54 35 00 79  
Base de loisirs de Lougratte Route du Lac

12.5 km  
LOUGRATTE



Le Park Aqualudik de Lougratte est un parc aquatique en pleine nature idéalement situé entre Castillonès et Cancon. Il se trouve sur la base de loisirs du lac de Lougratte, seul lac de la région avec le Pavillon Bleu. Il est accessible aux enfants accompagnés à partir de 6 ans ou non accompagnés sachant nager (7 ans), Cette activité est supervisée par des surveillants de baignade et chaque participant est équipé d'un gilet de sauvetage que nous fournissons.



## Ciné 4

+33 5 53 36 92 14  
Place Jasmin  
<https://cine4.fr/>

12.7 km  
CASTILLONNES



Ce cinéma classé Art et Essai et labellisé Jeune Public dispose de 205 places. La salle climatisée et accessible aux personnes à mobilité réduite est dotée des équipements numériques, 3D, Dolby Stéréo et du système Fidelio (pour les personnes malvoyantes et malentendantes). L'équipe de Ciné 4 vous propose aussi des animations tout au long de l'année (programmation consultable sur le site internet).



## Club d'Astronomie Capelain

+33 6 75 51 31 91  
709 route de Saint Chaliès  
<https://clubastrocapelain.wixsite.com/c>

12.8 km  
LACAPELLE-BIRON



L'observatoire astronomique est ouvert pour tout public, un samedi par mois, en suivant notre calendrier. Pour les soirs où il est impossible d'observer notre ciel étoilé, nous faisons des ateliers pédagogiques. Pour les adhérents, l'observatoire est à disposition tout au long de l'année. Le soir des observations, vous pouvez venir accompagner de votre propre instrument en astronomie, afin de vous apporter une aide à son utilisation, si le besoin s'en fait ressentir. Différents instruments seront à votre disposition lors des soirées d'observation. Nous participons également à différentes animations nationales (nuit des étoiles) et organisons le Festival Astronomique de Lacapelle-Biron avec nos partenaires LACHAL ASTRONOMIE et RM2i. Les éclipses solaires, les éclipses de la Lune, les occultations de différents objets astronomiques nous intéressent pour les partager.

# Mes recommandations (suite)

Expériences et Découverte

Balades et Sentiers

OFFICE DE TOURISME COEUR DE BASTIDES  
COEURDEBASTIDES.COM

OFFICE  
DE TOURISME  
**COEUR DE  
BASTIDES**



## Parc en ciel

+33 7 72 20 11 10

463 Route de Gavaudun

<https://www.parc-en-ciel.com>

14.1 km  
LACAPELLE-BIRON



Parc-en-Ciel, un parc de loisirs 100% nature. Loisirs dans les arbres, loisirs dans l'eau. Spécialiste des loisirs nature dans un parc de 16 ha boisé et champêtre, Parc en Ciel vous propose 10 Parcours Aventure dans les arbres répartis sur 5 hectares, pour tous les âges et tous les goûts, du Parcours « ouistiti » dès 2 ans au Parcours « Sportif », plus de 200 ateliers et 20 tyroliennes, un mini-golf aménagé sur le thème du Lot-et-Garonne, un parcours de disc golf en pleine forêt avec ses 12 corbeilles, des parcours d'orientation (4 niveaux), des aires de jeux et de pique-nique et une baignade naturelle surveillée avec son bassin de plus de 600 m<sup>2</sup> où seuls plantes et minéraux sont utilisés pour filtrer l'eau. Un parc spécialement conçu pour passer une journée de détente empreinte de convivialité et de bonne humeur, dans un cadre naturel préservé.



## Asinerie de Pinseguerre

+33 5 53 36 92 35 +33 6 85 14 52 09

1920 route du Lac de Pelisse

<http://www.pinseguerre.com>

16.9 km  
DOUZAINS



L'Asinerie de Pinseguerre vous propose des promenades et randonnées avec des ânes des Pyrénées, blancs d'Egypte et gris de Sardaigne, en attelage, à dos (pour les petits) ou bâtés pour plusieurs jours sur les sentiers du pays.



## A Canoë Raid

+33 5 53 31 64 11 +33 6 07 15 57 43

Chemin Royale

<http://www.a-canoë-raid.com>

27.8 km  
SIORAC-EN-PERIGORD



Venez vous détendre en famille ou entre amis sur les rivières Dordogne et Vézère... Grand choix de parcours à la journée ou sur plusieurs jours pour découvrir une nature authentique et sauvage et profiter du riche patrimoine culturel du Périgord. Parking gratuit, bidons étanches fournis. Restauration sur place. Tarif réduit pour les enfants. Respect des règles sanitaires : port du masque obligatoire pendant le transport?



## Le Chaudron Magique

+33 5 53 88 80 77

1219 route de Brugnac

<http://www.chaudronmagique.fr>

32.4 km  
BRUGNAC



Institution locale, le Chaudron Magique propose des visites autour de son élevage de chèvres angoras et laitières, et de son moulin à farine. Elle produit du mohair, des cabécous et des yaourts, ainsi que des salaisons. La ferme dispose d'une boutique où tous leurs produits sont en vente, et propose différents ateliers manuels : le Paysan (fabrication fromage + pain), le Fromager (fabrication fromage), le Boulanger (fabrication pain) et l'Éleveur (biberon aux chevreaux). Des paniers pique-nique élaborés à base de produits locaux sont à emporter.



## Parc du Bournat

+33 5 53 08 41 99

191 Allée Paul Jean Souriau

<http://www.lebournat.fr>

33.4 km  
LE BUGUE



Au cœur du Périgord Noir dans la vallée de la Vézère, le Parc du Bournat au Bugue vous plonge dans la vie quotidienne d'un village du Périgord au début du siècle dernier. La mairie en pierre blonde du Périgord, la chapelle, l'école, le moulin à vent, le potager, etc... : ici, le temps s'est arrêté en 1900, alors déambulez à pied ou en calèche dans les rues du village qui s'étend sur 8 hectares. Tandis que des animateurs font revivre airs et légendes d'autrefois, les artisans s'activent : le coutelier fabrique des couteaux à manche de noyer, le potier façonne pichets, vases et jarres. Vous voulez participer ? Inscrivez-vous à l'un des ateliers pratiques : confectionnez votre propre poterie ou initiez-vous à l'art des pleins et des déliés avec l'instituteur dans la classe 1900. Nocturnes, les mercredis et jeudis en juillet et août. Restauration sur place.



## Le Labyrinthe Préhistorique - Univerland Le Bugue

+33 5 53 07 10 74

99 Allée Paul Jean Souriau

<http://www.labyrinthe-prehistorique.com>

33.5 km  
LE BUGUE



Venez surprendre Cro Magnon en vrai ! Devenez des explorateurs, partez en expédition à la recherche du dernier Cro Magnon encore en vie, découvert par le célèbre archéologue : le professeur Jean Netessur. Sur plus de 1000 m2, il vous faudra résoudre 35 énigmes tout au long de votre parcours en traversant 7 atmosphères différentes : le Chemin des reflets, le Bivouac du Professeur, la Grotte aux Peintures, la Caverne aux Animaux, le Labyrinthe de Miroirs, l'Appartement secret et le Parcours connaissance. Le Labyrinthe Préhistorique, c'est un regard décalé et amusant sur la préhistoire pour découvrir l'univers de notre ancêtre l'Homme de Cro-Magnon.



## Aquarium du Périgord Noir - Univerland Le Bugue

+33 5 53 07 10 74

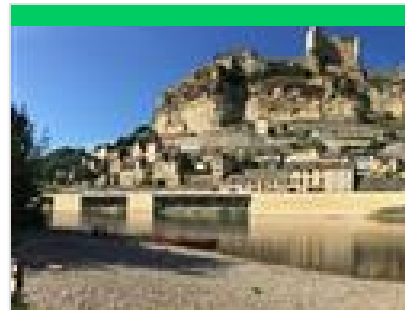
99 Allée Paul Jean Souriau

<http://www.aquariumperigordnoir.com>

33.5 km  
LE BUGUE



C'est le plus grand Aquarium privé d'Europe en eau douce : + de 4000 m2, 70 bassins et 6 000 animaux, dont la plus belle collection d'esturgeons en Europe. Les bassins à ciel ouvert permettent de comprendre en toute saison la faune et la flore de nos rivières, fleuves, étangs et lacs. L'Alligator Park : un décor sur plus de 2 000 m2 où le célèbre chasseur Jo McClack vous fera découvrir les alligators, alligators albinos, les anacondas, les iguanes et les caïmans, et vous pourrez nourrir les bébés alligators. En tant que stagiaire VIP, vous nourrirez les alligators, les carpes ou les myocastors.



## A Canoë Détente Dordogne

+33 5 53 29 52 15

1189 Route d'Enveaux

<https://www.canoe-detente.fr>

34.2 km  
SAINT-VINCENT-DE-COSSE



Découvrez les plus beaux sites et châteaux de la vallée de la Dordogne. Tous les départ se font en mini-bus au Port d'Enveaux à Canoë Détente et le retour à la base ce fait en canoë où vous retrouverez votre voiture sur notre parking ombragé. Sur place : restaurant, snack, pique-nique, chambre froide, bar au bord de l'eau, parking ombragé, jeux pour enfant, sanitaire. Services gratuits : Trajet en bus, canoë avec dossier, bidons étanches, sanitaire, parking ombragé, jeux. Parcours : Circuit des 3 châteaux : Vézac - Port d'Enveaux : 7 kms (1h à 2h) Circuit des 6 châteaux : La Roque-Gageac - Port d'Enveaux : 14 kms (2h à 3h) Circuit des 7 châteaux : Carsac - Port d'Enveaux : 28 kms (4h à 5h) Prenez votre temps, retour avant 19h quelque soit le départ. CANOËS AVEC DOSSIER Gratuit !! Réservation en ligne disponible sur notre site internet : [www.canoe-detente.fr](https://www.canoe-detente.fr)



## Circuit de la Bastide Royale - Villeréal

Place de la Halle

<https://www.tourisme-lotetgaronne.com>

0.8 km  
VILLERÉAL



Dans un paysage de polyculture associant élevage de canard gras du Sud-Ouest, vergers de pruniers et de noisetiers, champs de céréales et prairies où paissent chevaux et Blondes d'Aquitaine, vous roulez de Villeréal en villages. Entre des haltes gourmandes dans les fermes ou curieuses à l'observatoire des oiseaux du lac du Brayssou, vous découvrirez des églises romanes, des châteaux, des pigeonniers mais aussi un patrimoine insolite : maisons à empilages et maisons brassières.



## Villeréal, de la Bastide à l'église de Parisot

+33 5 53 66 14 14

0.8 km  
VILLERÉAL



Au départ d'une des plus remarquables bastides de la Vallée du Dropt, qui a conservé intacte sa Halle et sa place des cornières, ce circuit monte sur le pech de Parisot avant de longer la rivière. Land'Art, une exposition nature : L'association Campagn'Art a pour but de promouvoir l'idée de nature dans l'art contemporain. Née du mouvement Land'Art, elle donne la possibilité à des artistes d'exprimer leur vision du paysage à partir de leur pratique, la nature devenant leur atelier. La sculpture créée, issue de cette démarche, n'est pas objet autonome mais un ensemble qui s'intègre dans la nature où il se trouve.

# Mes recommandations (suite)

Expériences et Découverte

Balades et Sentiers

OFFICE DE TOURISME COEUR DE BASTIDES  
COEURDEBASTIDES.COM

OFFICE  
DE TOURISME  
**COEUR DE  
BASTIDES**



## Villereal, le circuit de la bastide royale

+33 5 53 66 14 14

0.8 km  
VILLEREAL



Nommée également la bastide du Cheval, la vieille cité de Villereal célèbre pour son patrimoine datant du moyen-âge, possède un haras national et une école de formation aux métiers du cheval.



## Rives, une balade aux portes du Périgord

+33 5 53 66 14 14

0.9 km  
RIVES



A quelques encablures du Périgord, l'activité touristique est très présente avec les campings de Fonrives et de Bergougne et des chambres d'hôtes à Ricard.



## Saint-Etienne-de-Villereal, autour du camping des Ormes

+33 5 53 66 14 14

3.0 km  
SAINT-ETIENNE-DE-VILLEREAL



Cette petite balade, traverse des zones boisées où sont implantées des palombières (cabanes de paloumayres, chasseurs de palombes). Soyez vigilants, respectez les consignes des chasseurs, ou évitez d'y aller du 1er octobre au 15 novembre.



## Bois et vergers de pruniers d'Ente en Villerealais

+33 5 53 66 14 14

3.0 km  
SAINT-ETIENNE-DE-VILLEREAL



Cette randonnée traverse des vergers de pruniers d'Ente et des bois dans les coteaux, peu accentués, qui dominent la vallée du Dropt et la bastide de Villereal.



## Un sentier découverte autour du lac du Brayssou

+33 5 53 66 14 14

5.0 km  
PARRANQUET



N'oubliez pas vos jumelles pour cette balade sur les berges du Brayssou, où vous pourrez observer colverts, sarcelles ou canards siffleurs depuis un abri mis en place par la fédération des chasseurs.

# Mes recommandations (suite)

Expériences et Découverte

Balades et Sentiers

OFFICE DE TOURISME COEUR DE BASTIDES  
COEURDEBASTIDES.COM

OFFICE  
DE TOURISME  
**COEUR DE  
BASTIDES**



## Bournel, la balade du Colombier

+33 5 53 66 14 14

6.8 km  
BOURNEL



De l'église Sainte Madeleine, cette balade grimpe dans le hameau promontoire de Montaut-le-Jeune. L'église de Bournel, qui date des XIIe et XIVe siècles, est nichée au pied d'une colline boisée. Elle est surmontée d'un clocher original du XVe siècle qui consiste en un assemblage de pièces de charpente débordant de la tour carrée dans laquelle s'abrite la coupole. Une chapelle est consacrée à Saint-Roch et Sainte-Madeleine, patrons des pèlerins. Au sommet du portail, un personnage porte un grand chapeau à coquille. Outre ce lieu de recueillement, de nombreux points de vue et un patrimoine rural traditionnel, fermes et pigeonniers, donnent un charme tout particulier à ce circuit.



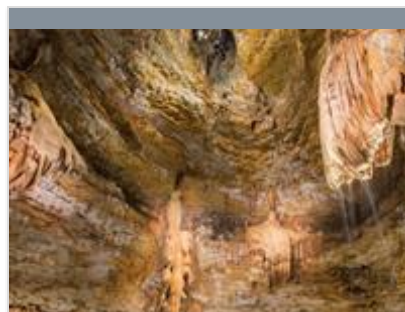
## Vallée de Gavaudun

+33 5 53 40 82 29

14.1 km  
GAVAUDUN



Classée site naturel dans son ensemble depuis 1999, cette vallée creusée par la Lède vaut le détour. Dans un décor de rochers escarpés, de coteaux boisés, on peut y découvrir une multitude d'endroits magiques : le Château de Gavaudun, les villages de Lacapelle Biron et Saint Avit mais aussi des grottes et abris naturels, l'église romane de Laurenque, les vestiges de l'abbaye bénédictine voisine ou bien encore de nombreux moulins et forges le long de la rivière Lède.



## Gouffre de Proumeyssac

+33 5 53 07 27 47# +33 5 53 07 85 85

Route de Proumeyssac  
<http://www.gouffre-proumeyssac.com>

31.3 km  
AUDRIX



Baptisé « Cathédrale de cristal », Proumeyssac est aujourd'hui la plus grande cavité aménagée du Périgord. 2 Nouveaux sons et lumières - Mapping à 360° : en 2019 le Gouffre de Proumeyssac a été le premier site souterrain en France à utiliser un éclairage avec du « mapping 3D » pour sublimer une cavité. Ciblée jusque là sur une partie du Gouffre, cette technologie tant appréciée du public sera désormais déployée sur l'ensemble du décor naturel de la « Cathédrale de Cristal ». Le visiteur vivra ainsi une expérience unique dans cet univers minéral au rythme des éblouissants sons et lumières. Comme au siècle dernier, spectaculaire et originale, l'option visite avec descente en nacelle permet de vivre une expérience hors du commun (11 personnes). Le vaste parc libre et gratuit, réservé à nos visiteurs, dispose d'un espace ludo-éducatif sur le monde souterrain.



## Atelier des Loys - Céramiques et poteries contemporaines

+33 5 53 36 66 75 +33 7 68 39 42 48

31 rue Saint-Roch

0.7 km  
VILLEREAU



## Bastide de Villeréal

+33 5 53 36 00 37

<https://www.coeurdebastides.com/fr/visiter>

0.8 km  
VILLEREAU



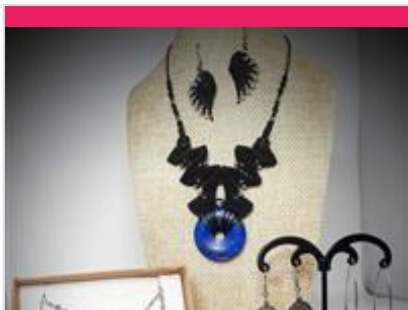
# Mes recommandations (suite)

Expériences et Découverte

Balades et Sentiers

OFFICE DE TOURISME COEUR DE BASTIDES  
COEURDEBASTIDES.COM

OFFICE  
DE TOURISME  
**COEUR DE  
BASTIDES**



## Au Fil des Pierres

+33 7 44 88 16 91

35 rue Saint James

<https://aufildespierres.fr/>

0.9 km  
VILLEREAUX

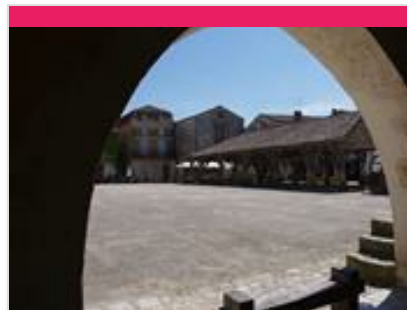


## Château de Biron

+33 5 53 05 65 60# +33 5 53 63 13 39

<https://www.chateau-biron.fr/>

9.6 km  
BIRON



## Bastide de Monpazier

+33 5 53 22 68 59

<http://www.pays-bergerac-tourisme.co>

12.1 km  
MONPAZIER



## Bastide de Monflanquin

+33 5 53 36 40 05

Place des Arcades

<http://www.monflanquin.fr>

12.2 km  
MONFLANQUIN



## Lacapelle-Biron et Saint Avit

+33 5 53 71 13 70

<http://www.tourisme-fumel.com>

12.3 km  
LACAPELLE-BIRON





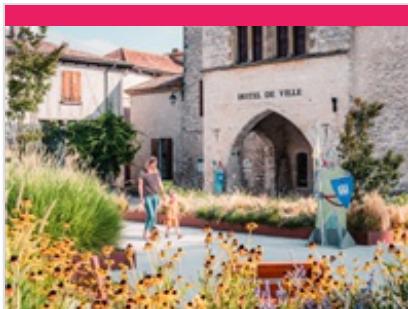
# Mes recommandations (suite)

Expériences et Découverte

Balades et Sentiers

OFFICE DE TOURISME COEUR DE BASTIDES  
COEURDEBASTIDES.COM

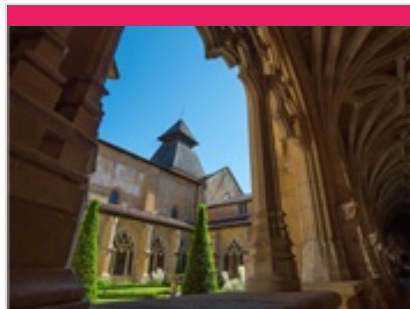
OFFICE  
DE TOURISME  
**COEUR DE  
BASTIDES**



## Bastide de Castillonès

+33 5 53 36 80 49

12.8 km  
CASTILLONNES



## Cloître de Cadouin

+33 5 53 63 36 28# +33 5 53 05 65  
60

Place de l'Abbaye

<https://www.cloitre-cadouin.fr>

21.2 km  
CADOUIN



## Château de Bonaguil

+33 5 53 41 90 71

<http://www.chateau-bonaguil.com>

23.7 km  
SAINT-FRONT-SUR-LEMANCE



## Château de Monbazillac

+33 5 53 61 52 52

4 route du Château

<https://chateau-monbazillac.com>

26.7 km  
MONBAZILLAC



## Château de Bridoire

+33 6 30 39 38 22 +33 6 30 39  
38 22

<http://www.chateaudebridoire.com>

27.1 km  
RIBAGNAC



# Mes recommandations (suite)

Expériences et Découverte

Balades et Sentiers

OFFICE DE TOURISME COEUR DE BASTIDES  
COEURDEBASTIDES.COM

OFFICE  
DE TOURISME  
**COEUR DE  
BASTIDES**



## Bourg médiéval de Penne-d'Agenais

+33 5 53 71 13 70

28.6 km  
PENNE-D'AGENAIS



## Pujols

+33 5 53 36 17 30

<http://www.tourisme-villeneuveois.fr>

28.8 km  
PUJOLS



## Les Jardins Panoramiques de Limeuil

+33 5 53 73 26 13# +33 5 53 57 52 64

Place des Fossés

<http://www.jardins-panoramiques-limeuil.com>

29.3 km  
LIMEUIL



## Ville d'Art et d'Histoire de Bergerac

+33 5 53 57 03 11

<http://www.pays-bergerac-tourisme.com>

31.7 km  
BERGERAC



## Le Jardin des Nénuphars Latour-Marliac

+33 5 53 01 08 05

68 Route de Péchavis

<http://www.latour-marliac.com>

34.3 km  
LE TEMPLE-SUR-LOT



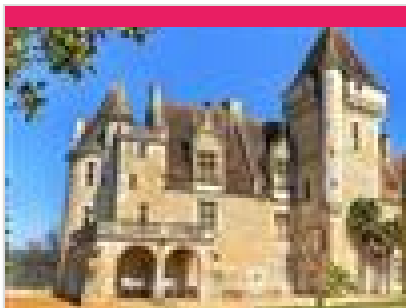
# Mes recommandations (suite)

Expériences et Découverte

Balades et Sentiers

OFFICE DE TOURISME COEUR DE BASTIDES  
COEURDEBASTIDES.COM

OFFICE  
DE TOURISME  
**COEUR DE  
BASTIDES**



## Château des Milandes

+33 5 53 59 31 21

<https://www.milandes.com>

35.0 km  
CASTELNAUD-LA-CHAPELLE  

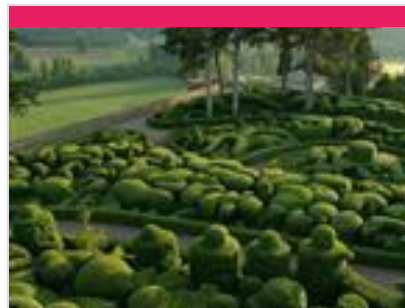


## Château de Castelnaud - Musée de la Guerre au Moyen Age

+33 5 53 31 30 00

<https://castelnaud.com/>


36.9 km  
CASTELNAUD-LA-CHAPELLE  



## Jardins de Marqueyssac - Belvédère de la Dordogne

+33 5 53 31 36 36

<http://www.marqueyssac.com>

38.2 km  
VEZAC  



## La Ferme de Michaumaille

+33 5 53 36 64 67 +33 6 78 93  
37 63#+33 6 47 52 09 87

<http://www.michaumaillefoiegras.net>

4.5 km  
BOURNEL  

Au coeur du Pays du Dropt et à mi-chemin des bastides de Villeréal et Castillonès, une étape s'impose à la ferme de Michaumaille. Maïté et Jean-Marie élèvent en liberté, gavent au maïs grain entier et transforment, dans un atelier agréé, des oies et des canards gras. Ils proposent également des produits de l'horticulture, plantes vivaces et odorantes en collections.



## Château de Born

+33 7 72 06 36 16

<https://www.chateau-de-born.com>

4.9 km  
SAINT-EUTROPE-DE-BORN  

Le château de Born, domaine prunicole royal du XIIème situé près de Villeréal produit et transforme du pruneau d'Agen. Tous les produits transformés sont élaborés à partir de la pulpe du pruneaux mi-cuit. Venez découvrir une large gamme de spécialités : crème de pruneaux, chutneys, pruneaux de bouche mi-cuits, brandy ... Vous trouverez également sur le domaine une belle salle de réception pouvant être louée pour tous types d'événements et de magnifiques jardins suspendus.

# Mes recommandations (suite)

Expériences et Découverte

Balades et Sentiers

OFFICE DE TOURISME COEUR DE BASTIDES  
COEURDEBASTIDES.COM

OFFICE  
DE TOURISME  
**COEUR DE  
BASTIDES**



## L'Or du Périgord

+33 7 76 02 87 55

1100 Route d'Estrade

<https://lorduperigord-miel.fr/>

6.0 km  
DEVILLAC



3

Apicultrice passionnée, Alexia vous propose un grand choix de miels et produits de la ruche (cire, pollen, propolis) mais aussi : - visites de l'exploitation avec présentation miellerie - dégustations gratuites - découverte du métier d'apiculteur avec ouverture des ruches - miel extrait à froid



## GAEC La ferme de Tendou

+33 6 48 01 84 55

3253 Route de Tendou

6.1 km  
PARRANQUET



4

Un petit troupeau de chèvres qui pâturent dans les bois et dans les prés, des chevreaux élevés avec leur mère, et de délicieux fromages de chèvre sauvages ... Venez nous retrouver à la ferme ou sur les marchés pour découvrir nos spécialités !



## Les Tourtières de Sophie

+33 6 45 50 51 19

GAEC de Gigeot 1670 route de Laborie

6.4 km  
LAUSSOU



5

Lorsqu'on évoque le patrimoine gastronomique du Sud-Ouest, on pense à beaucoup de spécialités mais très rarement à la tourtière. La tourtière, c'est un gâteau sucré à base de pommes cuites parfumées à l'eau de vie de prune et au rhum, recouvertes de pétales de pâte étirée très finement à la main. Sophie, native de la région, après avoir observé l'arrière grand-mère de son mari faire des tourtières, a rapidement souhaité que celle-ci lui transmette ce savoir faire pour pouvoir faire perdurer cette tradition culinaire. Et on peut dire c'est une belle réussite ! Ses tourtières sont généreuses, parfumées et croustillantes à souhait ... un régal pour les yeux et les papilles. A vos marques, prêt, dégustez !



## La Ferme de Selles

+33 5 53 01 66 06

<http://www.fermedeselles.com>

12.0 km  
LOUGRATTE



6

La ferme élève des canards gras, des bovins pour la production laitière. Elle produit conserves de canard, foie gras, confits, pâtés, magrets, saucisson de canards... portes ouvertes un jour en juillet et un jour en août.



## Rody Chocolaterie - Musée du chocolat

+33 5 53 36 50 95 +33 6 74 93 96 32

<https://www.museeduchocolat-castillon.com>

12.3 km  
CASTILLONNES



7

Rody Chocolaterie est une chocolaterie traditionnelle. Teddy Beauvié, est un artisan chocolatier confirmé, doté d'une expérience et d'un savoir-faire hors pair acquis lors d'un long parcours initiatique dans le grand Sud-Ouest. Il vous parlera de la fabrication de cacao, des chocolats et des produits de confiserie.

# Mes recommandations (suite)

Expériences et Découverte

Balades et Sentiers

OFFICE DE TOURISME COEUR DE BASTIDES  
COEURDEBASTIDES.COM

OFFICE  
DE TOURISME  
**COEUR DE  
BASTIDES**



## L'Atelier Café du Moulin

+33 7 85 77 28 33  
6 Grand Rue

12.7 km  
CASTILLONNES



8

Atelier de torréfaction de cafés à l'ancienne. Vente en grains ou moulus. Thés et tisanes Bio en vrac



## Koki la Boutique - Noisettes et noix de France

+33 5 53 70 15 98  
28 rue de la République  
<https://www.koki-laboutique.com/fr/>

15.5 km  
CANCON



9

La noisette se dévoile sous tous ses aspects à Cancon. Vous découvrez sa conception et son développement en parcourant un verger, puis son triage, calibrage et conditionnement en visitant l'usine de la coopérative et, enfin, ses déclinaisons en salé, sucré dans une multitude de produits gourmands dans "la boutique KOKI".



## La Ferme de Monredon

+33 6 22 68 28 51  
618 chemin de Monredon  
<https://pruneauxdemonredon.com/>

20.2 km  
SAINT-AUBIN



K

Au coeur de Saint-Aubin, haut-lieu du pruneau, labellisé "site remarquable du goût", Céline perpétue le métier de pruniculteur à la Ferme de Monredon. Spécialisée dans la vente directe, la propriétaire propose ses produits dans la boutique de la ferme, où le pruneau se décline de mille et une façons : au chocolat, fourré, en crème, à l'alcool ou en confiture, sans oublier les glaces et les macarons de Céline ! "L'Agenade", sauce à base de pruneaux pour accompagner les viandes, est la spécialité de la ferme. Des visites de l'exploitation vous sont proposées toute l'année, sur rendez-vous. Durant la saison estivale, les "Ripalhaus", soirées paysannes d'antan, vous invitent à découvrir les mets de la ferme, dans une ambiance festive. Découvrez également le sentier "Sul camin de la lèbre" et un rallye découverte dans les vergers "La familia Pruna" avec carnet de route.



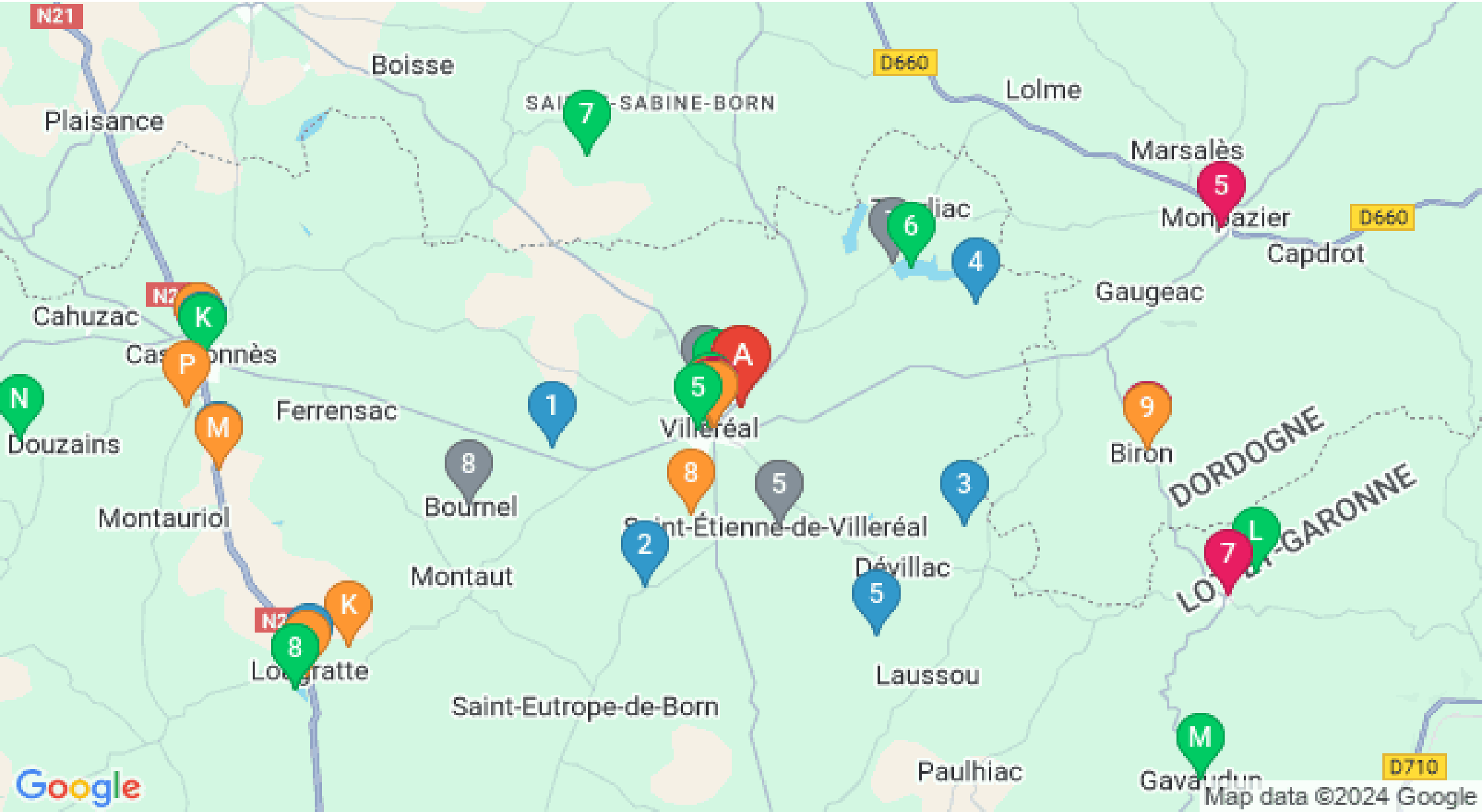
# Mes recommandations (suite)

Expériences et Découverte

Balades et Sentiers

OFFICE DE TOURISME COEUR DE BASTIDES  
COEURDEBASTIDES.COM

OFFICE DE TOURISME  
**COEUR DE BASTIDES**



: Restaurants : Activités et Loisirs : Nature : Culturel : Dégustations